

IPSIA - MARCONI - LABORATORI - PIANO TERRA

NORME DI COMPORTAMENTO

PROCEDURE DI COMPORTAMENTO IN CASO DI EMERGENZA

IN CASO DI INCENDIO

Tutti sono tenuti ad attivarsi, senza compromettere la propria incolumità, per l'estinzione dell'incendio, anche ricorrendo all'uso di estintore, ma solo se in grado di utilizzarlo.

Contattare immediatamente il centro operativo emergenza telefonando ai numeri riportati, specificando:

- Il proprio nome
- Il luogo dell'evento
- Il tipo di evento
- L'eventuale presenza di infortunati
- Il n° telefonico dell'apparecchio utilizzato

SEGNALE DI EVACUAZIONE: suono modulato oppure 3 suoni di campana prolungati.

Gli insegnanti devono:

- Intervenire prontamente nel caso dovessero manifestarsi situazioni di panico;
- Controllare che gli allievi apr-fila, chiudi-fila e gli aiutanti, eseguano correttamente i compiti assegnati;
- Insegnante uscirà per ultimo dall'aula portando con sé il registro di classe per effettuare, appena giunti in area sicura, un controllo delle presenze degli alunni;
- Una volta raggiunta l'area di raccolta e fatto il controllo delle presenze comunicare eventuali dispersi o feriti al servizio di pronto soccorso;
- Se vi sono allievi disabili, curare le operazioni di stollamento attenendosi alle procedure stabilite per gli alunni in difficoltà e predisporre la loro uscita in coda alla classe;
- Essere consapevoli che dal comportamento dell'insegnante dipende la sicurezza degli allievi.

Gli allievi devono:

- Interrpere immediatamente ogni attività;
- Tralasciare il recupero di ogni oggetto personale (libri, cartelle, ecc.) e prendere solamente, se a portata di mano, un indumento per coprirsi dal freddo;
- Disposti in fila evitando il vocare, grida e richiami, la fila sarà aperta dai due compagni apr-fila e chiusa dai due chiudi-fila;
- Rimanere collegati tra loro secondo le seguenti modalità: gli allievi escono dall'aula in fila indiana e tenendosi per mano, oppure appoggiando la mano sulla spalla del compagno che sta davanti;
- Mantenere ordine e l'unità della classe durante e dopo l'esodo;
- Seguire le indicazioni dell'insegnante che accompagnerà la classe per assicurare il rispetto delle precedenza;
- Camminare in modo sciolto, senza correre e senza spingere i compagni;
- Collaborare con l'insegnante per controllare la presenza dei compagni prima e dopo lo stollamento;
- Attenersi a quanto ordinato dall'insegnante nel caso si verificino contrastanti che richiedono una improvvisa modificazione del piano;

Per altri presenti:

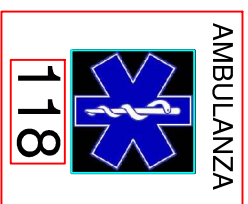
- Mantenere la calma;
- Individuare sulla mappa planimetrica più vicina le vie di fuga;
- Seguire le vie di fuga;
- Dare precedenza ai minori;
- Portarsi al punto di raccolta;
- Segnalare la propria presenza ad un insegnante;
- Non allontanarsi e attendere: cessato allarme - disposizioni;

IN CASO DI TERREMOTO

- Mantieni la calma
- Non precipitarti fuori
- Resta in classe e riparati sotto il banco, sotto l'architrave della porta o vicino ai muri portanti
- Allontanati dalle finestre, porte con vetri, armadi perché cadendo potrebbero ferirti
- Se sei nei corridoi o nel vano delle scale rientra nella tua classe o in quella più vicina
- Dopo il terremoto, all'ordine di evacuazione, abbandona seguendo le istruzioni di sicurezza per l'evacuazione

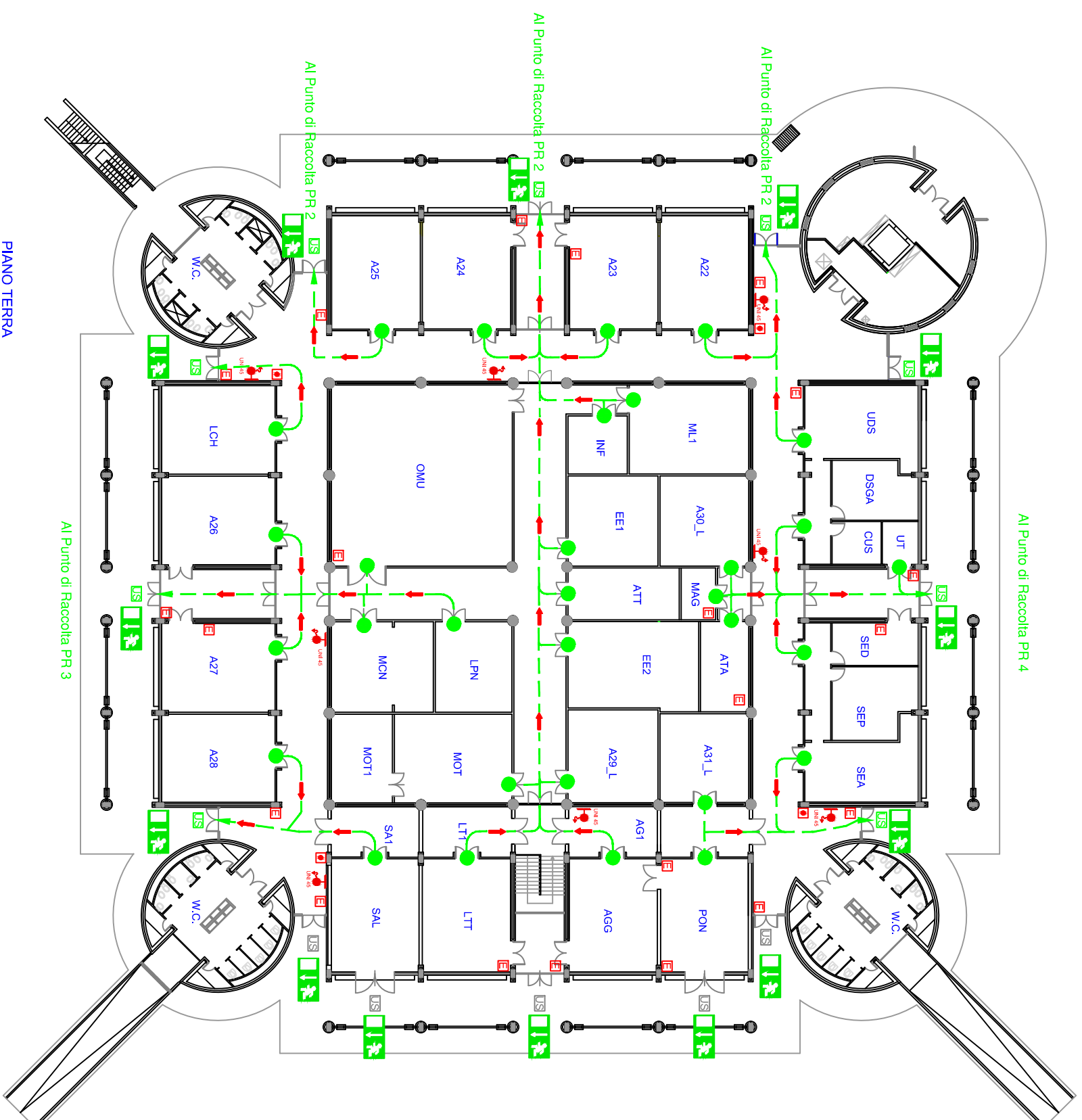
IN CASO DI EMERGENZA TOSSICA

- Mantieni la calma
- Tutti devono rientrare nella scuola
- Chiudi le finestre, le prese d'aria presenti in classe.
- Sigilla gli interstizi con panni possibilmente bagnati:
- Sdraiati a terra tenendo un fazzoletto, meglio se bagnato, sul naso
- Resta in attesa di soccorso e di eventuali ordini di evacuazione



LEGENDA SIMBOLI

	PERCORSO ESODO IN ORIZZONTALE
	PERCORSO DI ESODO VERSO IL BASSO
	PORTA RESISTENTE AL FUOCO PER 120 MINUTI
	USCITE IN SICUREZZA
	ESTINTORE PORTATILE A POLVERE
	IDRANTE UNI 45 A PARETE
	MASPO UNI 25 A PARETE
	PUNTO DI RACCOLTA
	SISTEMI DI SEGNALAZIONI IMPIANTI DI ALLARME
	VOI SIETE QUI



PIANO TERRA